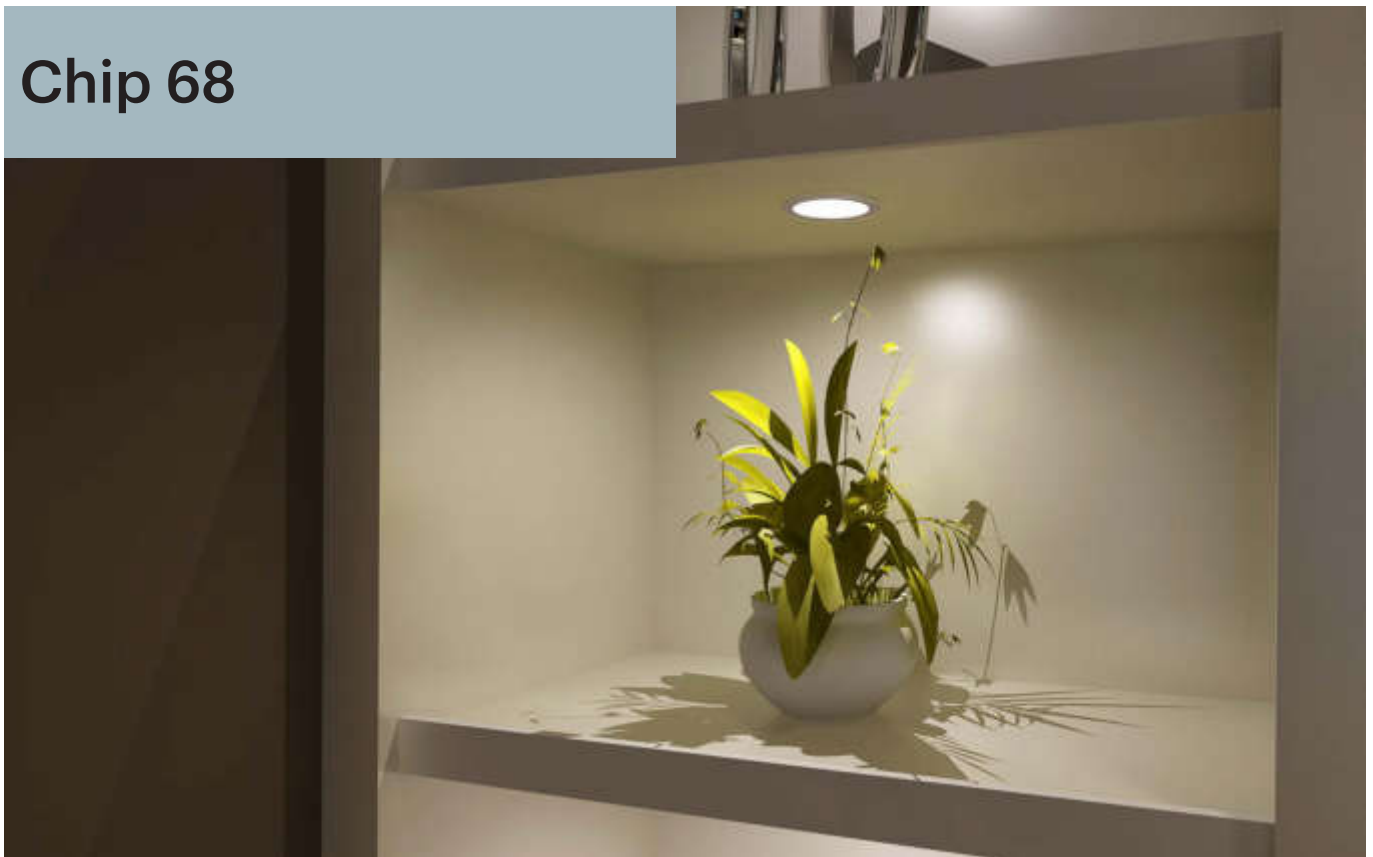


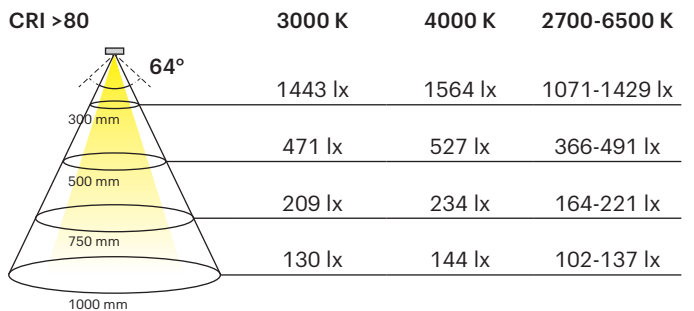
# Chip 68

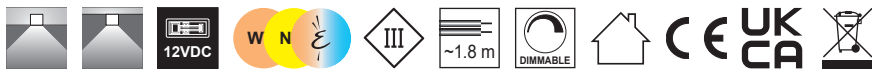


- Flacher LED Einbauspot
- Optional mit Aufbauring
- Diffuse Lichtquelle ohne Lichtpunkte

Chip 68	
Lichtstrom:	300 lm
Lichtausbeute:	79 lm/W
Anzahl LEDs:	30
Material:	Aluminium
Schutzart:	IP20
Zuleitung:	1800 mm
Energieeffizienzklasse:	<b>F</b>
Startfarbe (Emotion):	Warmweiß (mit Emotion Adapterleitung Kaltweiß)

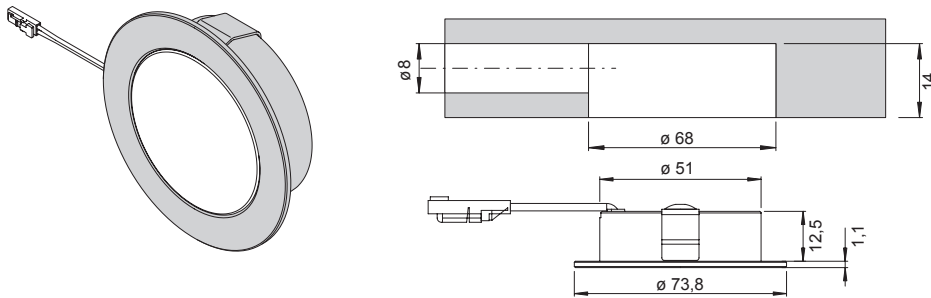
## Beleuchtungsdiagramm



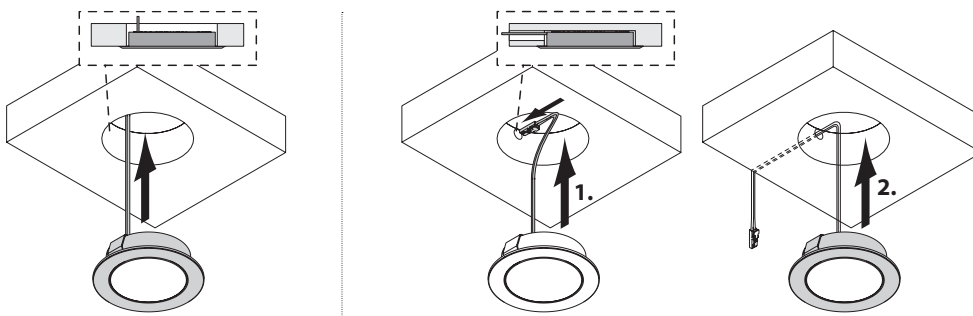


Chip 68	Lichtfarbe	Leistung (W)	Farbe	Ref.
Chip 68	Warmweiß	4.0	Edelstahloptik	2000015
	Neutralweiß			2000016
	Emotion			2000017
Emotion Adapterleitung 12 V			Schwarz	2000545
				2000436

### Abmessungen



### Montage



### Zubehör



Zubehör	Farbe	Ref.
Moonlight 68 Aufbauring	Edelstahloptik	2000004
	Schwarz	2000516

### Emotion Steuerungssysteme



siehe Kapitel „Steuerungen“ ab Seite 174