

Chip 58 12 V



- Flacher LED Einbauspot
- Optional mit Aufbauring
- Diffuse Lichtquelle ohne Lichtpunkte

SPOTS

Chip 58 12 V

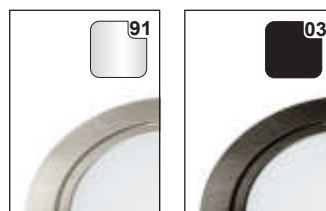


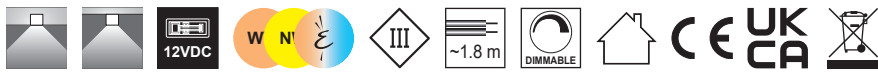
Lichtstrom:	250 lm
Lichtausbeute:	62.5 lm/W
Anzahl LEDs:	24
Material:	Aluminium
Schutzart:	IP20
Zuleitung:	1800 mm
Energieeffizienzklasse:	F
Startfarbe (Emotion):	Warmweiß (mit Emotion Adapterleitung: Kaltweiß)



Beleuchtungsdiagramm

CRI >80	3000 K	4000 K	2700-6500 K
	1498 lx	1580 lx	1300-1385 lx
	520 lx	554 lx	445-520 lx
	235 lx	250 lx	200-212 lx
	100 lx	153 lx	125-133 lx

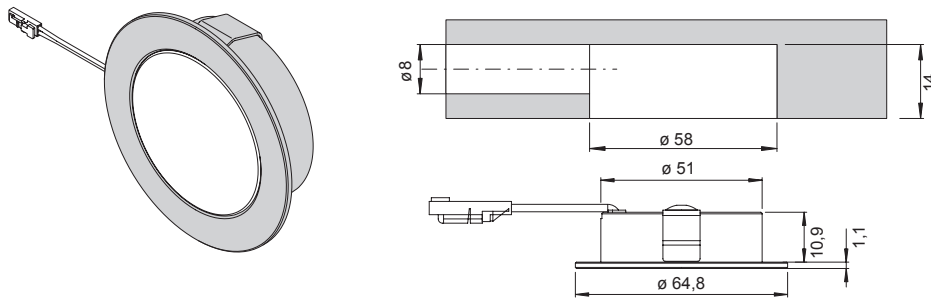




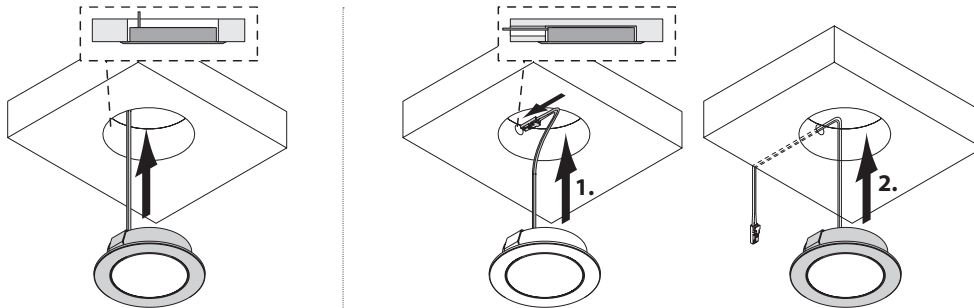
Chip 58 12 V	Lichtfarbe	Leistung (W)	Farbe	Ref.
Chip 58	Warmweiß	4.0	Edelstahloptik	2000009
	Neutralweiß			2000010
	Emotion			2000011
	Neutralweiß		Schwarz	2000865
	Emotion			2000864
Emotion Adapterleitung 12 V				2000436

Chip 58 12 V / Set	Lichtfarbe	Leistung (W)	Farbe	Ref.
Chip 58 3er Set	Warmweiß	12.0	Edelstahloptik	2000013
	Neutralweiß			2000014

Abmessungen



Montage



SPOTS

Zubehör



Zubehör	Farbe	Ref.
Chip 58 Aufbauiring	Edelstahloptik	2000012
	Schwarz	2000866

Emotion Steuerungssysteme



siehe Kapitel „Steuerungen“ ab Seite 174